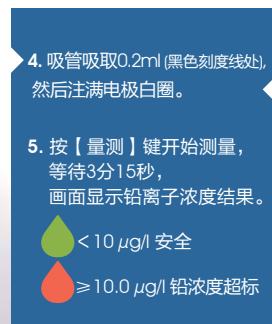
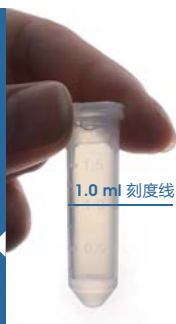


PB200 铅离子快速检测仪

现场4分钟完成水铅浓度测量

PB200 Lead Ion Detector
PB200 铅离子检测仪



PB200 铅离子快速检测仪

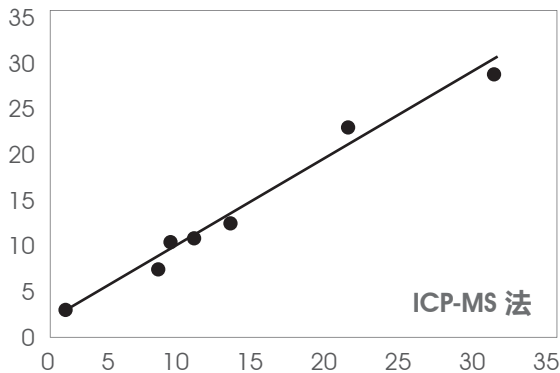
- 快捷精确的现场痕量水铅检测装置
- 四分钟内获得测量结果
- 量测结果可与ICP-MS/AAS方法对比
- 尖端电化学分析技术与纳米电极科技的结合创新
- 操作简易，适合一般大众使用

应用范围：自来水/饮用水的铅浓度检测

老化的自来水龙头/输水管道：铁管，PVC水管本身，以及在余氯的作用下，溶出重金属的铅离子，这是所谓“浸泡水铅”。
铅对人体的危害特别大，特别是孕妇与婴幼儿。根据WHO（世界卫生组织）的提示：饮用水/自来水的铅浓度应该低于10 $\mu\text{g/l}$ ；成人每周的摄入耐受量为3mg/每周。



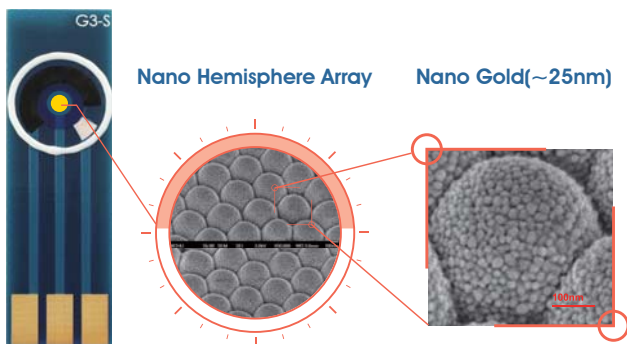
量测准确度 > 95%



产品规格

检测样品	水中铅离子浓度
应用	自来水、饮用水
量程	0 - 200.0 $\mu\text{g/l}$
分辨率	0.1 $\mu\text{g/l}$
重复性	95%
试样需求	0.20 ml
量测周期	195秒
检测方式	电化学 - ASV
电极	一次性铅离子纳米金电极
操作温度	5°C ~ 40°C
操作湿度	RH85% 以下
净重	380 g
尺寸	12.5*8.5*2.5 cm ³

纳米金铅离子电极



配件

- 一次性电极包 x 10包
- 抛弃式芯片
- 定量滴管
- 药水瓶
- 标准品
- 充电配备
- 充电头
- 充电线
- 便携包

